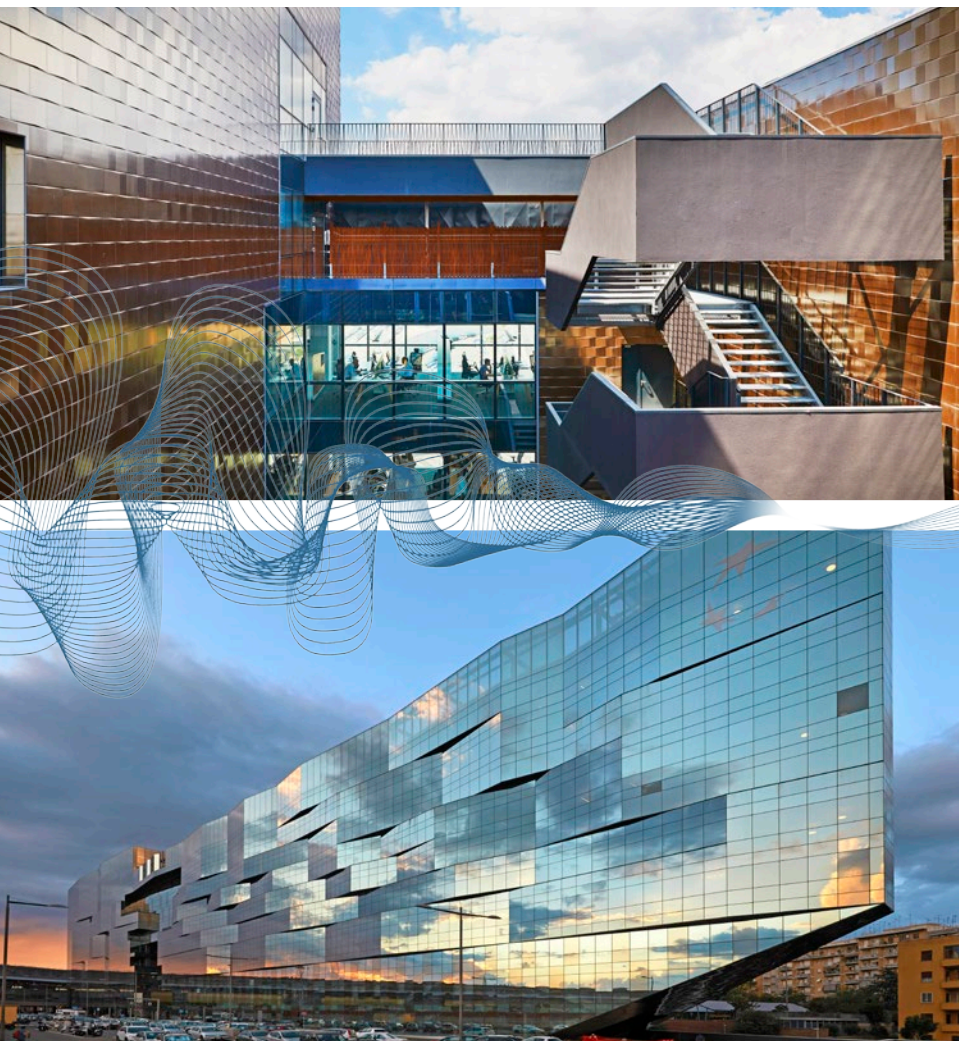


BRUKEREN ER I FOKUS

Design av akustiske miljøer med **brukeren i fokus** kan være en utfordring når det kommer til den praktiske innredningen av et **kontorlandskap**. Dog kan det lønne seg på lang sikt å ha en **brukerfokuset tilnærming** til innredningen, hvor de akustiske aspektene kan understøtte de ulike funksjonene. Å velge den riktige akustiske løsningen kan gjøre hele forskjellen og er avgjørende for om man skaper et godt eller et perfekt kontormiljø.

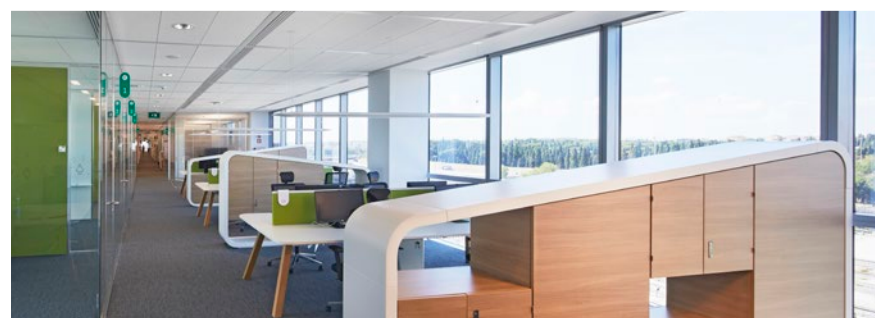
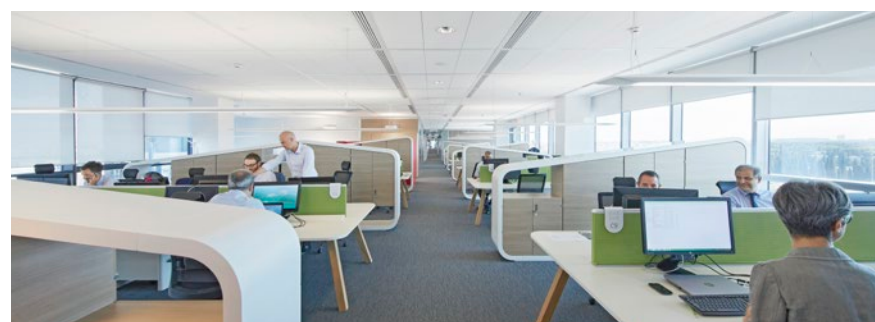
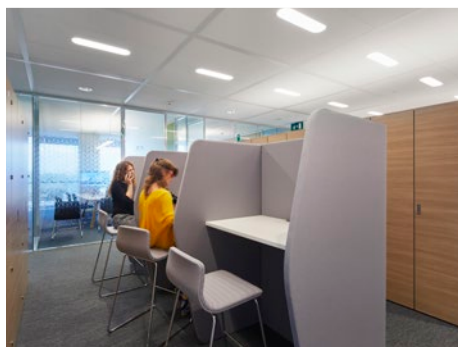
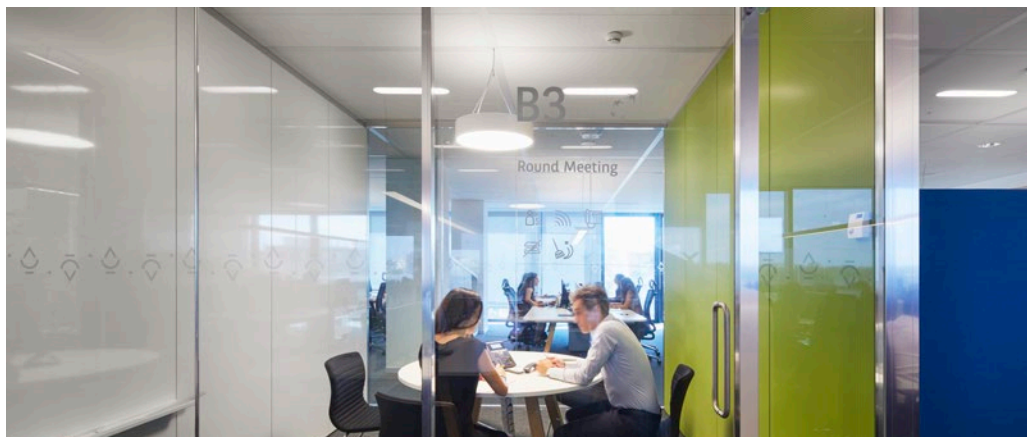


EN SVEVENDE SKY

BNL-BNP Paribas, en viktig spiller i banksektoren, bestemte seg for å flytte mer enn 3.000 medarbeidere til sitt nye hovedkontor i Roma. Denne unike, state-of-the-art kontorbygningen svever nesten i luften mellom himmelen og jorden. Den massive 70.000 m² bygningen strekker seg over 2300 m² og er oppdelt i 12 etasjer med 4 underjordiske nivåer.

STORE AMBISJONER UTENFOR OG INNENFOR

Arkitektene av det nye BNP-BNL Paribas hadde store ambisjoner for både den innvendige og den utvendige delen av bygningen. Målet var at bygningen skulle få LEED Gold sertifisering, som gjorde at energieffektivitet, belysning og akustikk var høyt på dagsordenen. Det var viktig å skape et rom som støttet folk i å bruke det og ikke tvang folk til å tilpasse seg det. Interiørarkitekten Paolo Mantero fra Studie Mantero forklarer at *“store åpne områder er spesielt en utfordring i forhold til akustisk etterklang, og derfor bestemte vi oss for å velge en himling med høy akustisk absorpsjon og lydisolering, som reduserte lydnivået og skapte et behagelig miljø, hvor alle kunne konsentrere seg”*.

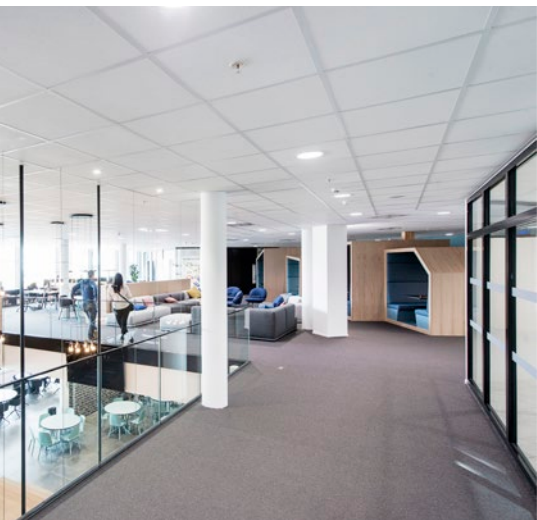


AKUSTIKK OG DESIGN GÅR HÅND I HÅND

Rockfon dB løsningen, som ble valgt til dette prosjektet, løste ikke bare den akustiske utfordringen et moderne og fleksibelt kontormiljø møter, men løsningen passet også perfekt til det minimalistiske og moderne uttrykket som bygningen har. *“Valget av D/AEX-kanten som er en kombinasjon av delvis skjult profilsystem på den ene siden og en designlinje på den andre siden. Vi valgte også ekstra lange plater for å fremheve lengden på rommet”*, forteller Arkitekt Alfonso Femia fra 'Atelier Alfonso Femia'.

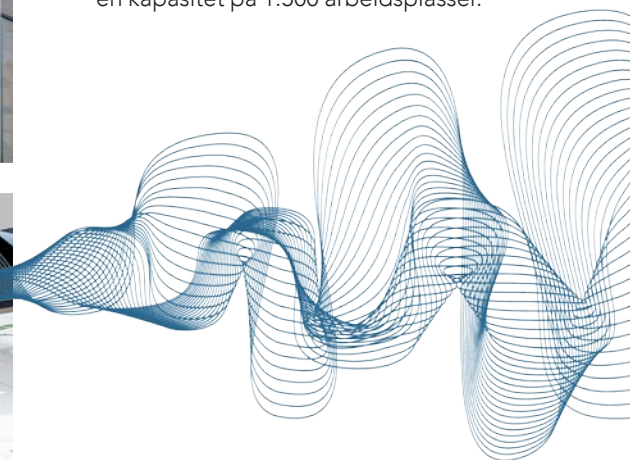
NÅR KONFIDENSIALITET ER VIKTIG

Det moderne kontormiljøet skal være fleksibelt nok til å fremme samarbeidet mellom kollegaer, å respektere nødvendigheten av privatliv med fortrolige samtaler og sikre muligheten for å kunne arbeide konsentrert. Behovene i et moderne kontormiljø utfordrer innredningen og gjør **akustiske betraktninger** nødvendige for å skape et **behagelig inneklima**.



FREMTIDENS KONTOR

Sundtkvartalet er et 31.000 m² nytt, moderne kontorkompleks, som er perfekt integrert i de omliggende bygningene i bydel Gamle Oslo. Skanska Norge er den største leietageren med 400 medarbeidere tilsvarende 25% av kontorkomplekset. Hele bygningen har en kapasitet på 1.500 arbeidsplasser.





ET STILLE STED

Skanskas behov og krav til bygningen påvirket prosjektet, hvor effektivitet, fleksibilitet og gode arbeidsstasjoner var i fokus. Da Skanska arbeider med kontrakter og andre sensitive opplysninger, var en høy grad av konfidensialitet og privatliv høyt prioritert på innretningsplanen. *“Det er viktig at denne type samtaler ikke kan overhøres av andre”*, sier Øivind Hansen, Facility Manager hos Skanska.



DEN RIKTIGE KOMBINASJONEN

Rockfon® Sonar® dB er installert i de fleste kontorene i Sundtkvartalet. dB løsningen forbedrer lydisoleringen, slik at lyden ikke overføres fra et kontor til et annet, og samtidig får man en forbedret lydabsorpsjon i det enkelte kontor, hvilket gir et godt akustisk inneklima. Som Øivind sier: *“I våre tidligere kontorer hadde vi utfordringer med at kunne vi høre hva de snakket om i de tilstøtende møtelokalene. Dette er markant forbedret i våre nye lokaler”*.

